

Los Talleres del Retiro (I)

Los Talleres del Retiro se instalaron junto al Vivero de Estufas desde su origen, a partir de 1880. Previamente localizados en la calle de Santa Engracia, frente a los depósitos del Canal de Isabel II, formaban parte del numeroso grupo de talleres del Ayuntamiento.

Para ubicar las dependencias de los talleres se construyeron unos edificios apoyados en el muro sur del vivero, cuya estructura aún pervive.

En la década de 1980 se dividieron en dos secciones: una correspondiente a Talleres de Parques y Jardines y otra nueva para el Departamento de Mobiliario Urbano del Área de Urbanismo.

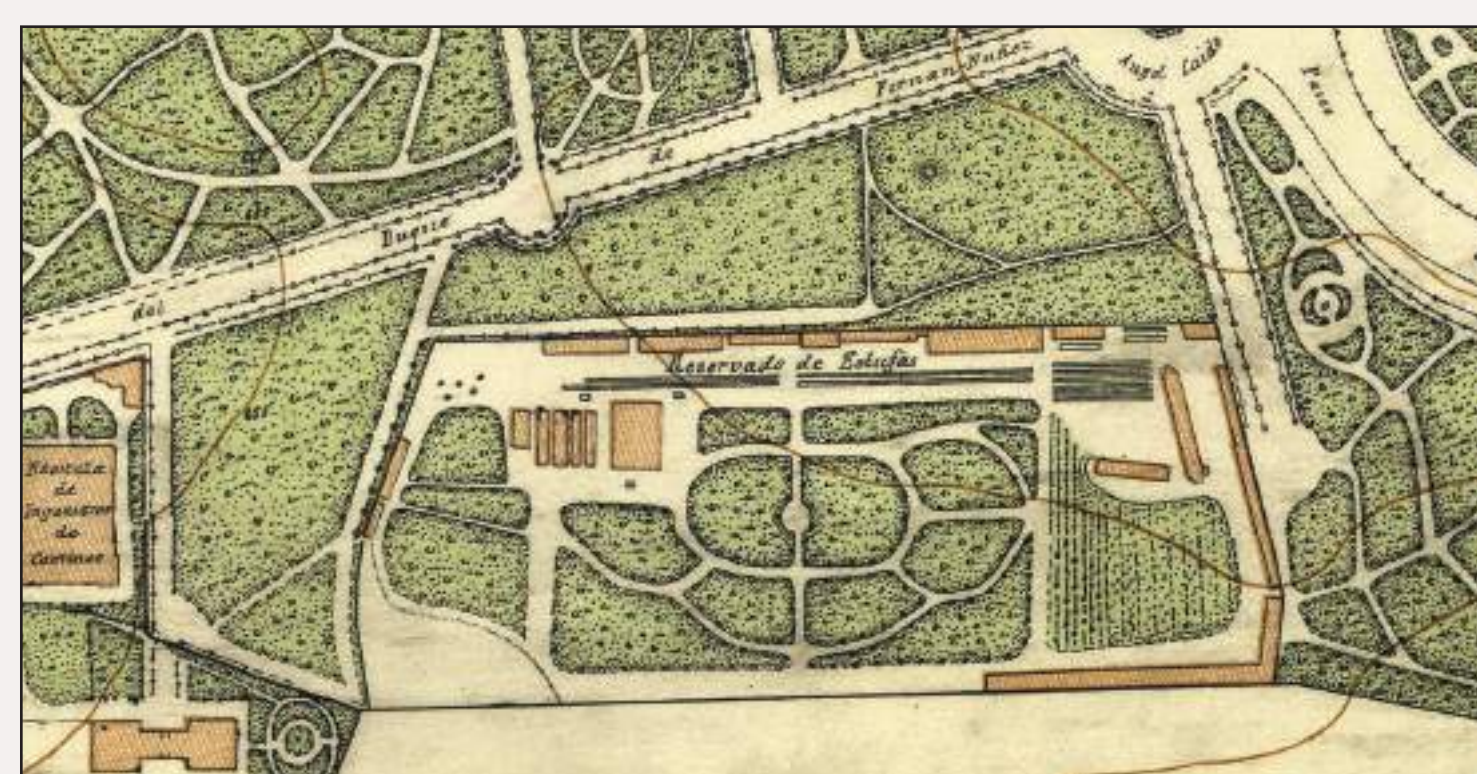
En 2008 la mayoría de los edificios de los antiguos talleres fueron reconvertidos en vestuarios y comedores del personal del Parque del Retiro y en el Centro de Educación Ambiental. Los edificios han conservado su aspecto exterior, pero han sido profundamente modificados en su interior. No obstante, en el aula de educación ambiental y en el Vivero de Estufas permanecen algunas de las antiguas máquinas de los talleres.

LAS OBRAS

Desde el s. XIX se encuentran en la prensa menciones a la labor de los trabajadores de Talleres del Retiro. Su actuación fue esencial para el éxito de las grandes instalaciones realizadas en las Exposiciones de Plantas del finales del XIX.

Los talleres participaron desde origen en todas las actuaciones del ramo, tanto en la instalación de nuevos elementos en los parques y jardines ya existentes, como en la construcción de los parques de nueva creación característicos de aquellos años.

Por supuesto, los talleres se ocuparon además de los viveros, principalmente del de Estufas, pero también del de Migas Calientes, Casa de Campo, la Bombilla, Cuesta de la Vega, Puente de Toledo o el Sotillo.



El Reservado de Estufas en el plano de 1920 (PPOBL 1870-1970 CC-BY 4.0 IGN.ES).



El recinto en el plano de catastro de 1950 (CATASTRO CC-BY 4.0 Dirección General de Catastro).



Los edificios de los talleres en los años 60 del siglo XX (AHPJM. Fondo: Vivero de Estufas). El recinto de Talleres fue evolucionando a lo largo del tiempo, hasta llegar a su máxima extensión en ese momento.



El Taller de Carpintería fue reubicado en la sala actual y conserva parte de las máquinas que se utilizaban en los antiguos talleres.

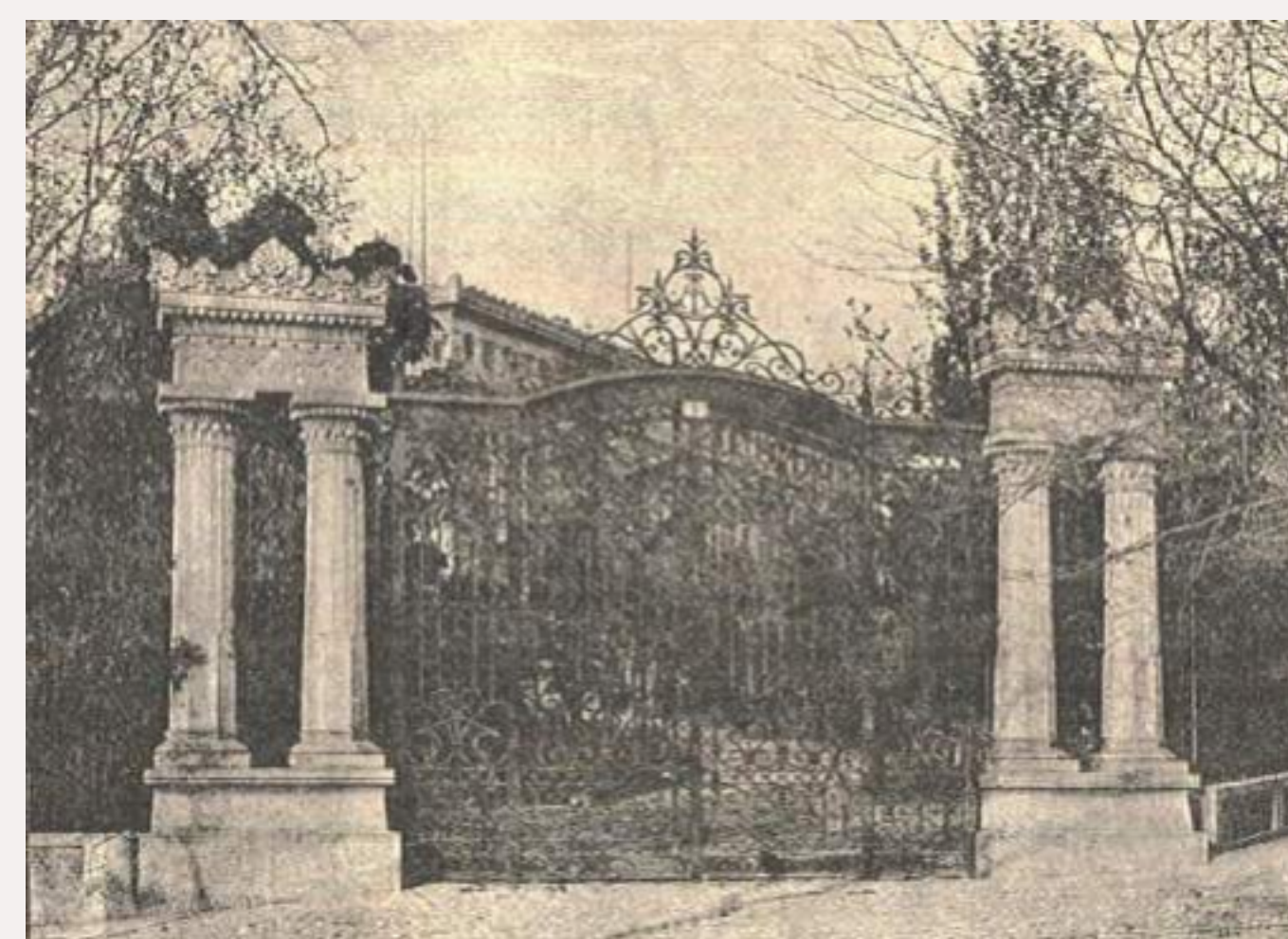
Obras en la Plaza de Oriente. Principios s.XX. <https://www.fuenterrebollo.com/recuerdos/pentimento3.html>



Obras en la Plaza de Callao. 1920. <https://www.secretosdemadrid.es/fotos-antiguas-callao-en-los-anos-veinte/>



Una de las obras de los trabajadores de Talleres del Retiro fue el montaje en el parque de la Puerta de O'Donnell, procedente del desaparecido Palacio de Anglada o Palacio de Larios.



La puerta del Palacio de Anglada en su ubicación original. Las columnas se trasladaron al Parque de San Isidro. <https://www.viendomadrid.com/2009/11/palacio-del-duque-de-anglada.html#axzz7ENa5s1lg>



Las columnas del Palacio de Anglada en el Parque de San Isidro (By Zarateman - Own work, CCO, <https://commons.wikimedia.org/w/index.php?curid=39747938>)

Los trabajadores

A lo largo de los años han pasado por los Talleres numerosos especialistas en los diversos oficios, de los cuales quedan los nombres de algunos y fotografías de solo unos pocos.

En 2012, José Luis Húmera, administrativo de Parques y Jardines desde 1954 hasta finales del s. XX, dio los nombres de algunos de los trabajadores de los Talleres del Retiro en los años 50-60. En 2021 Julián Lorenzo Martínez y Esteban Redondo Álvaro completaron estos datos, con la identificación de los trabajadores de las fotografías adjuntas. Entre los más antiguos estaban Jesús Burgos Otero, capataz; Ceferino Húmera, operario; Fermín Húmera, guarnicionero; Felipe Rebollo, operario; Mariano Picazo, albañil y capataz; y Simón de la Fuente, Juan de la Fuente y Ricardo de la Fuente, canteros.

A la derecha, fotografías de la década de 1960, cedidas por Manuel Muñoz Carbonero, fontanero y encargado de los Talleres del Retiro en los años 90. Arriba: Manuel Muñoz Carbonero y Fermín Húmera (guarnicionero) en la Rosaleda del Parque del Oeste.

Centro: Luis Oliva (fontanero), Fermín Húmera y Pedro Azcoitia en los Talleres del Retiro. Abajo: Manuel Muñoz Carbonero y dos trabajadores de los talleres, en el Parque del Oeste.



Última plantilla de los Talleres en 2006.

De izquierda a derecha: Esteban Redondo Álvaro, carpintero; Francisco Javier González Ibeas, electricista; Julián Lorenzo Martínez, carpintero; Miguel Gómez Arroyo, pintor; José María Oliva Ramírez, pintor; Serafín de la Fuente, albañil; Santiago Galán, fontanero; y Vicente Bris Antón, fontanero y encargado.

Julio Chiquero Espinosa	L:
Juan Fra. Martínez Martínez	L:
Plecido Vazquez Lopez	L:
Narcicio Miño Sanz	L:
Ricardo Catizares Romanillo	L:
Manuel Cid Gil	L:
Deogracias Morino Ordoñez (CASA CASPO)	L:
Julian Lorenzo Martinez	L:
Hilario Gomez Gimenez	PD:
José María Oliva Ramirez	PD:
Manuel Sanchez Ortiz	L:
Eufrasio Cardenas Pedraja	L:
Manuel Muñoz Carbonero	L:
Francisco Rodriguez Marquez	L:
Florentino Moreno Santos	L:

Parte de trabajo de 1985. En ese momento, el encargado era Julio Chiquero Espinosa, electricista (AHPJM).



Plantilla de Talleres en 1990.

Vicente Bris (1), Julián Lorenzo (2), José (3), Lorenzo Araujo (4), Antonio Mayoral (5), Óscar (6), Agustín Bris (7), Antonio (8), Manolo (9), Modesto López (10), Manuel (11), Javier González (12), Manolo (13), Mariano (14), Serafín de la Fuente (15), Juanjo (16), Esteban Redondo (17), Miguel Ángel Gómez (18), José María Oliva (19), Santiago Galán (20).



MADRID

Ayuntamiento de Madrid
Área de Gobierno de Medioambiente y Movilidad

